

# **Panduan Penggunaan DNS Nawala**



<http://nawala.org>

# Prakata

Maraknya keprihatinan berbagai pihak tentang perkembangan pornografi dan kejahatan di internet, mendorong kami untuk menghadirkan sistem penyaring (filtering system) kandungan negatif dari situs internet.

Dari sekian banyak metoda penyaring yang ada, kami memutuskan untuk mengembangkan dan menggunakan metoda DNS Filtering System yang kami beri nama DNS Nawala – yang merupakan bagian dari gagasan besar The Nawala Project.


Metoda ini akan memusatkan acuan penapis tanpa memberikan beban yang tinggi pada sistem komputasi yang diperlukan, sehingga mudah diterapkan tanpa membutuhkan perangkat yang rumit dan mahal dari sisi pengguna.

Dengan sistem pengelolaan database yang terpusat pada server DNS akan lebih memudahkan pengontrolan terhadap situs yang berkandungan negatif. Satu hal lagi yang menjadi kelebihan dari DNS Nawala adalah keterlibatan masyarakat umum dalam memberikan masukan mengenai situs yang berkandungan negatif

Melalui penggunaan DNS Filtering System diharapkan akses ke konten berkandungan negatif dapat menurun secara signifikan sehingga penggunaan akses internet akan lebih mengarah kepada hal-hal yang bernilai positif.

Salam,  
Nawala Nusantara  
<http://nawala.org>

# DNS Nawala



**DNS Nawala  
Itu apa ya?**

DNS Nawala adalah sebuah layanan DNS Filter yang bebas digunakan oleh pengguna internet yang membutuhkan saringan situs internet negatif.

DNS Nawala membantu pengguna internet menyaring jenis konten negatif yang tidak sesuai dengan peraturan perundangan, nilai dan norma sosial, adat istiadat dan kesusilaan bangsa Indonesia seperti situs situs yang berisi konten pornografi dan perjudian.

Selain kedua jenis situs negatif di atas, DNS Nawala juga akan menyaring situs Internet yang mengandung konten berbahaya seperti malware, situs phising (penyesatan) dan sejenisnya.

**Apakah ada biaya  
untuk menggunakan  
DNS Nawala?**



Layanan DNS Nawala sepenuhnya Gratis, DNS Nawala dibiayai dari donasi yang diberikan oleh pihak-pihak yang peduli tentang pentingnya Internet yang bersih dan aman

**Oke Banget!  
Ajarin saya dong  
Gimana manfaatin  
DNS Nawala!**



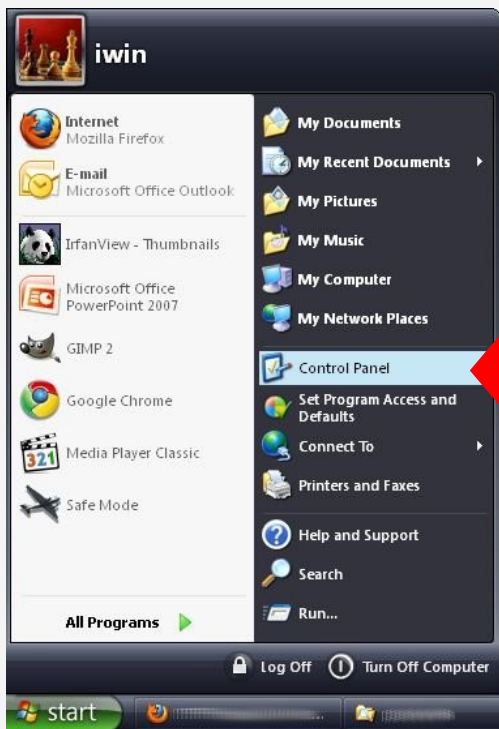
DNS Nawala dapat digunakan diberbagai Sistem Operasi, bahkan di perangkat bergerak atau ponsel tertentu juga dapat dimanfaatkan.

Panduan ini berisi petunjuk bagaimana menggunakan DNS Nawala di Windows XP dan Windows 7

*catatan: Windows 7 dan Vista memiliki antar muka yang sama, pengguna Vista silahkan mengikuti panduan bagi Windows 7.*

# Windows XP

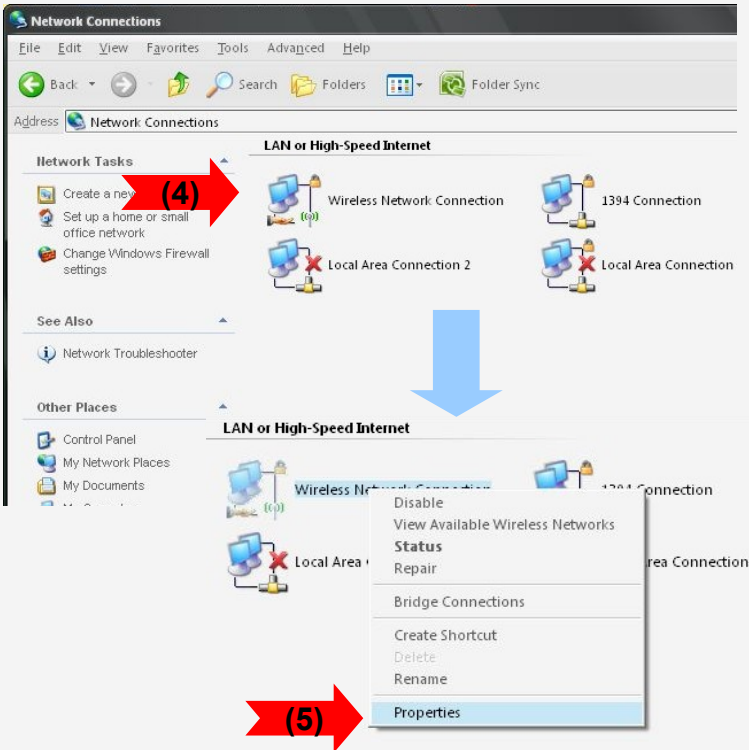
- (1) Tekanlah tombol **start**
- (2) Kemudian pilihlah **control panel**



(3) Pilihlah Ikon **network connections**, untuk menampilkan pilihan koneksi yang digunakan

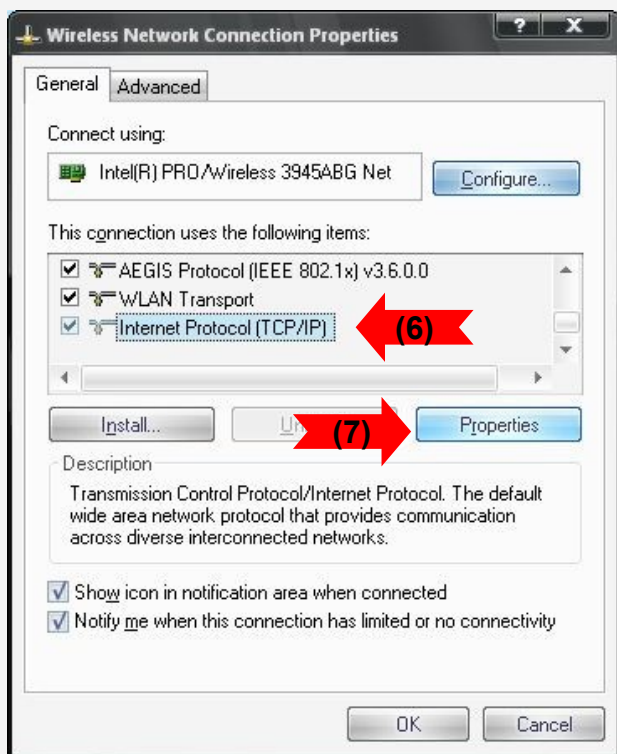


(4) Pilihlah koneksi yang anda gunakan dari jendela Network Connections,  
(5) klik kanan pada koneksi tersebut dan pilihlah **Properties**

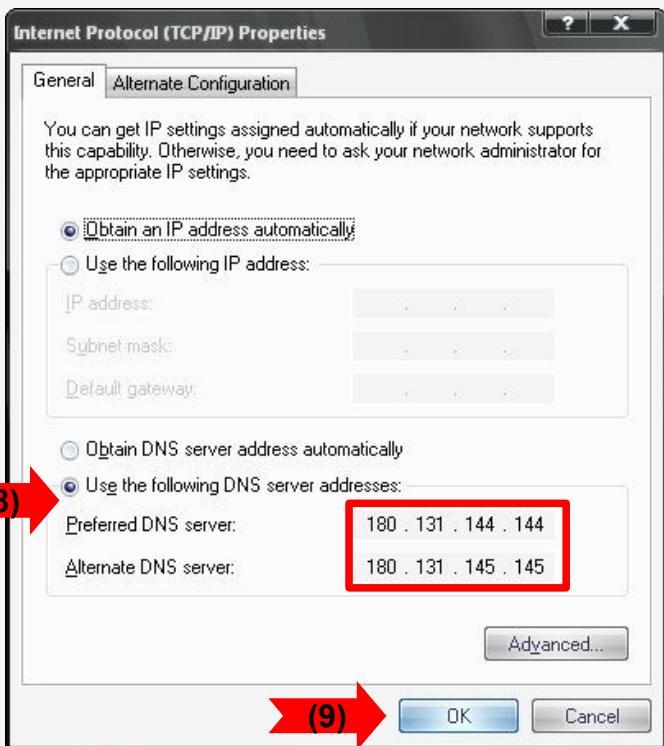




- (6) Pilihlah Internet Protocol  
(7) kliklah pada **Properties**



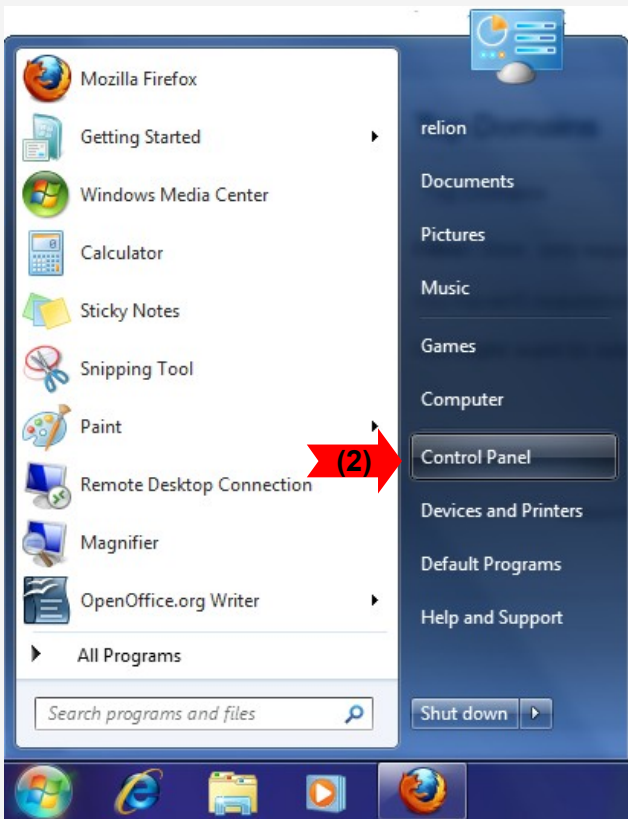
(8)Klik-lah pada **Use the Following DNS Address**, dan isikanlah alamat IP berikut: **180.131.144.144** pada **Preferred DNS server** dan **180.131.145.145** pada **Alternate DNS server**  
(9) kliklah **OK** untuk mengaktifkan



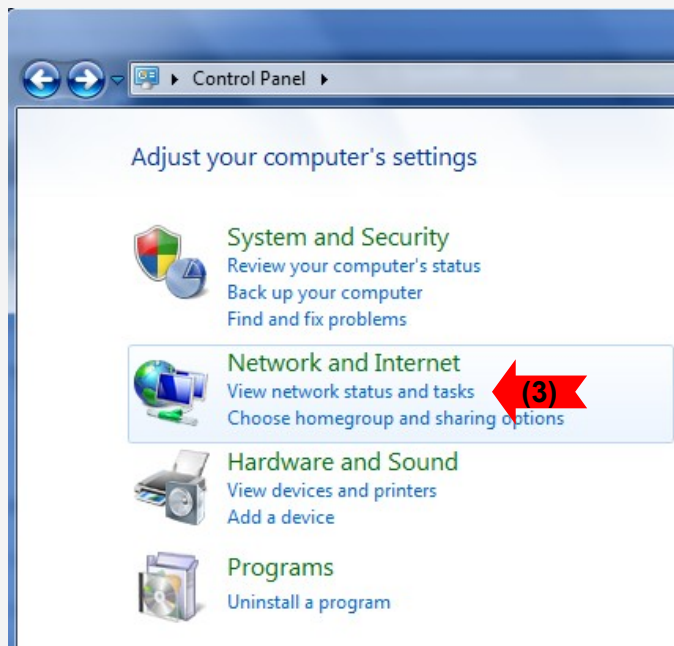
# Windows 7

(1) Tekanlah tombol 

(2) Kemudian pilihlah **control panel**



**(3) Pada bagian Network and Internet, Klik di View network status and tasks**



**(4)** Pada bagian **Connect or disconnect**, klik pada koneksi yang aktif, pada contoh di bawah adalah *Wireless Network Connection*

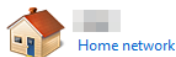
#### View your basic network information and set up connections




[See full map](#)

#### View your active networks

[Connect or disconnect](#)



Access type: Internet  
HomeGroup: Joined  
Connections:  [Wireless Network Connection](#)

#### Change your networking settings



[Set up a new connection or network](#)

Set up a wireless, broadband, dial-up, ad hoc, or VPN connection; or set up a router or access point.



[Connect to a network](#)

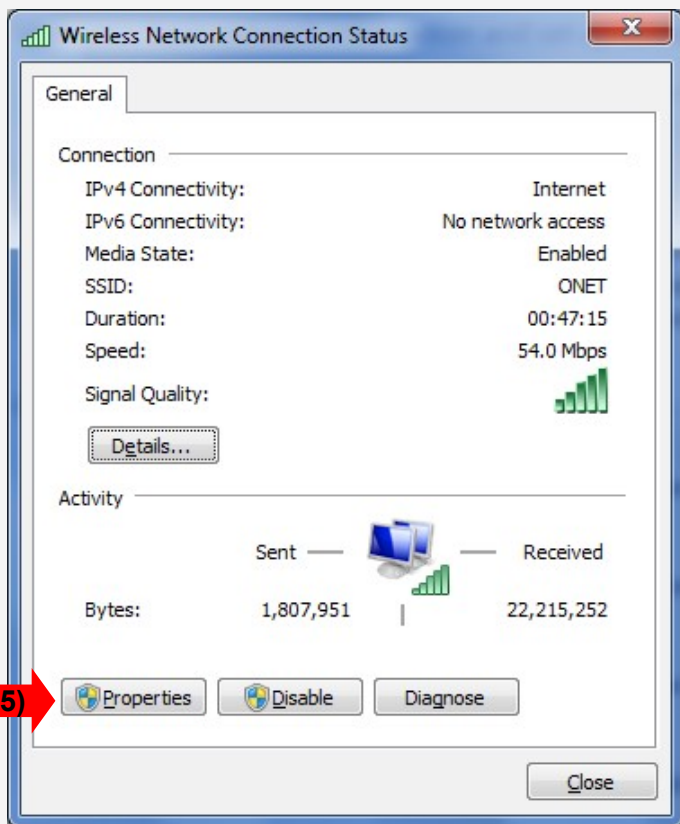
Connect or reconnect to a wireless, wired, dial-up, or VPN network connection.



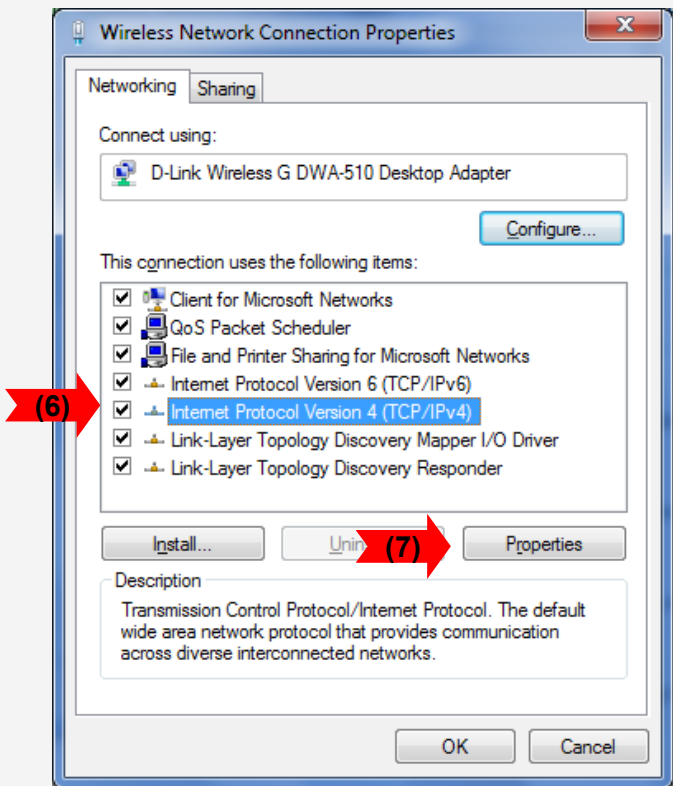
[Choose homegroup and sharing options](#)

Access files and printers located on other network computers, or change sharing settings.

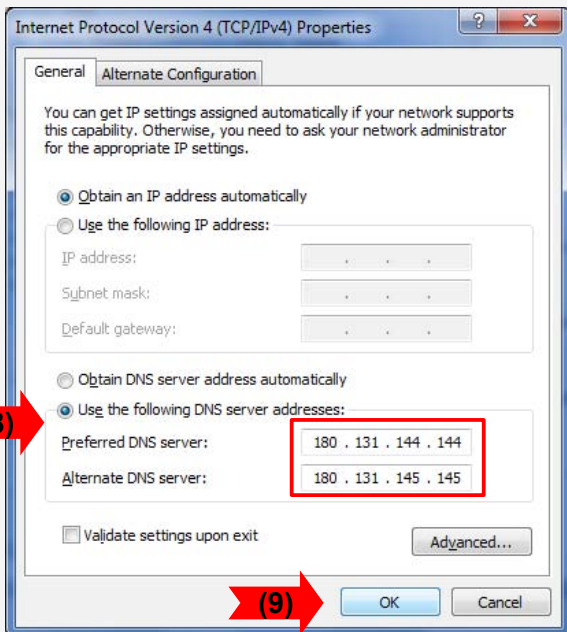
## (5) Berikutnya Klik pada **Properties**



- (6) Pada jendela Connection Properties, sorotlah **Internet Protocol Version 4 (TCP/IPv4)**
- (7) Klik-lah pada **Properties**



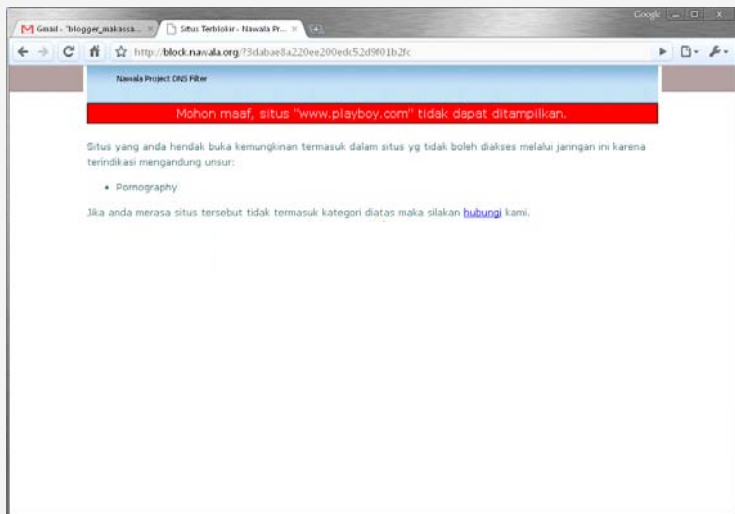
**(8)** Kliklah pada **Use the Following DNS Address**, dan isikanlah alamat IP berikut: **180.131.144.144** pada **Preferred DNS server** dan **180.131.145.145** pada **Alternate DNS server**  
**(9)** kliklah **OK** untuk mengaktifkan





# Uji Hasil

Jika komputer anda telah diatur dengan benar, maka tampilan di bawah ini akan muncul pada browser jika sebuah situs yang masuk daftar saring coba di akses





Waduh!  
Situs X, lolos!  
Tidak tersaring!

Jika anda menemukan situs porno, judi, phishing, malware yang lolos dari saringan, anda dapat melaporkan situs tersebut di <http://nawala.org>

<http://www.nawala.org/submit.php>

Sunday 28 Mar 10, 01:27 Activation Signup Login

## Nawala

Internet yang bersih dan aman

Beranda Submit Kategori Berita FAQ Panduan Tentang

domain.com  
sub.domain.com

Kategori: pilih kategori

Kami akan melakukan pengecekan apakah domain yang anda submit layak masuk daftar atau tidak

Masukan nama domain yang ingin anda filter, satu domain atau subdomain perbaris, max 255 karakter

Nama:  Email:

Copyright © 2010 Nawala. All Rights Reserved.

## Tips Berinternet

Manfaatkan perangkat saringan DNS Nawala untuk menambah tingkat keamanan komputer anda

Tempatkanlah komputer yang digunakan di ruang keluarga atau diruangan yang mudah diawasi penggunaannya.

Jangan menuliskan data data pribadi seperti alamat rumah, nomor telepon, foto dan video bersifat pribadi di situs pertemanan.

Pada situs pertemanan jangan menerima permintaan teman dari orang yang tidak dikenal

Pikirkanlah baik baik sebelum mengirim foto maupun video ke situs pertemanan, sebab nyaris mustahil menghapus sebuah foto yang sudah tersebar di internet

Setiap situs pertemanan memiliki pengaturan *privacy* yang dapat diatur untuk membatasi akses ke informasi ke profil anda.



**Internet Bersih dan Aman**